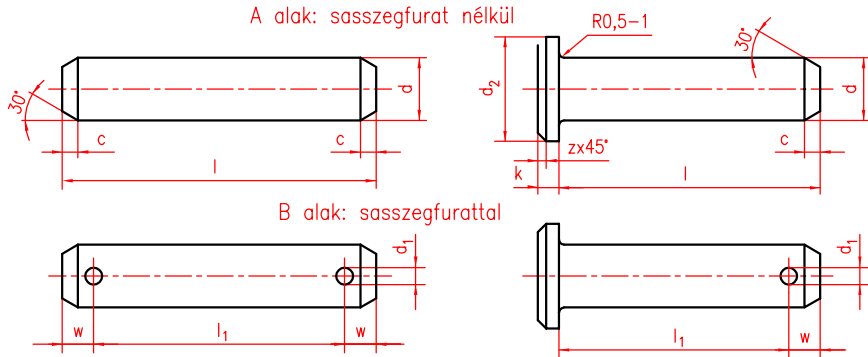


Fejnélküli csapszeg MSZ EN 22340

Fejes csapszeg MSZ EN 22341



Anyag: automataacél (St)
HV = 125...245

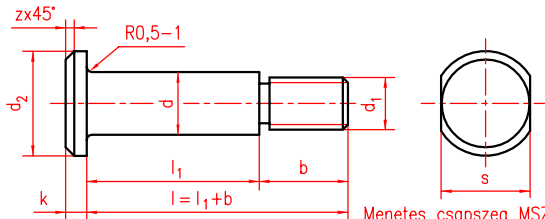
Csapszeg ISO 2340-A-20-100-St

Csapszeg ISO 2341-A-20-100-St

| | | | | | | | | | | | | | | | | | | |
|----------------------|--------|--------|------|--------|--------|--------|------|------|------|------|------|------|--------|--------|--------|------|------|-----|
| d h11 | 5 | 6 | 8 | 10 | 12 | 14 | 16 | 18 | 20 | 22 | 24 | 27 | 30 | 36 | 40 | 45 | 50 | |
| d ₁ | 1,2 | 1,6 | 2 | 3,2 | 3,2 | 4 | 4 | 5 | 5 | 5 | 6,3 | 6,3 | 8 | 8 | 8 | 10 | 10 | |
| d ₂ | 8 | 10 | 14 | 18 | 20 | 22 | 25 | 28 | 30 | 32 | 36 | 40 | 44 | 50 | 55 | 60 | 66 | |
| c | 2 | 2 | 2 | 2 | 3 | 3 | 3 | 4 | 4 | 4 | 4 | 4 | 5 | 5 | 5 | 5 | 6 | |
| k | 1,6 | 2 | 3 | 4 | 4 | 4 | 4,5 | 5 | 5 | 5,5 | 6 | 6 | 8 | 8 | 8 | 9 | 9 | |
| w | 2,9 | 3,2 | 3,2 | 4,5 | 5,5 | 6 | 6 | 7 | 8 | 8 | 9 | | 10 | 10 | 10 | 12 | 12 | |
| z | 1 | 1 | 1 | 1 | 1,6 | 1,6 | 1,6 | 1,6 | 2 | 2 | 2 | 2 | 2 | 2 | 2 | 2 | 2 | |
| l | -tól | 10 | 12 | 16 | 20 | 25 | 30 | 35 | 35 | 40 | 45 | 50 | 55 | 60 | 70 | 80 | 90 | 100 |
| l | -ig | 50 | 60 | 80 | 100 | 100 | 100 | 100 | 100 | 100 | 100 | 100 | 100 | 200 | 200 | 200 | 200 | 200 |
| Sasszeg ISO 1234 dkl | 1,2x10 | 1,6x12 | 2x16 | 2,5x16 | 3,2x20 | 3,2x20 | 4x25 | 4x28 | 4x28 | 5x32 | 5x36 | 5x40 | 6,3x45 | 6,3x50 | 6,3x50 | 8x60 | 8x70 | |

l hosszak: 10...30 mm között 2 mm-es, 35...100 mm között 5 mm-es, 100 mm felett 20 mm-es lépcsőzéssel.

Menetes csapszeg



MSZ 2231

Anyag: automataacél (St)
HV = 125...245

Menetes csapszeg MSZ 2231-12h11x30x50-St

| | | | | | | | | | | | | | | | | |
|----------------|------|-----|-----|-----|-----|-----|-----|-----|-----|-----|-----|-----|-----|-----|-----|-----|
| d h11 | 8 | 10 | 12 | 14 | 16 | 18 | 20 | 22 | 24 | 27 | 30 | 36 | 40 | 45 | 50 | |
| d ₁ | M6 | M8 | M10 | M12 | M12 | | M16 | M16 | M20 | M20 | M24 | M27 | M30 | M33 | M36 | |
| d ₂ | 14 | 18 | 20 | 22 | 25 | 28 | 30 | 32 | | 40 | 44 | 50 | 55 | 60 | 66 | |
| b | 11 | 14 | 17 | 20 | 20 | 20 | 25 | 25 | 29 | 29 | 36 | 39 | 42 | 45 | 49 | |
| k | 3 | | 4 | 4 | 4,5 | 5 | 5 | 5,5 | 6 | 6 | 8 | 8 | 8 | 9 | 9 | |
| s | 11 | 14 | 17 | 19 | 22 | 22 | 27 | 27 | 32 | 32 | 36 | 41 | 46 | 50 | 55 | |
| z | 1 | 1 | 1,6 | 1,6 | 1,6 | 1,6 | 2 | 2 | 2 | 2 | 2 | 2 | 2 | 2 | 2 | |
| l | -tól | 16 | 18 | 20 | 25 | 30 | 35 | 40 | 40 | 45 | 50 | 50 | 60 | 60 | 60 | 70 |
| l | -ig | 100 | 110 | 120 | 130 | 130 | 140 | 140 | 150 | 150 | 150 | 150 | 160 | 180 | 200 | 200 |

Hosszak: l = 16, 18, 20, 25, 30, 35, 40, 45, 50, 55, 60, 65, 70, 75, 80, 85, 90, 100, 110, 120, 130 ...200 mm

Táblázatokban a méretek mm-ben

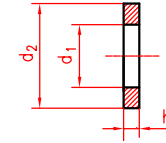
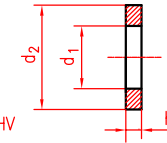
Csapszegalátét MSZ EN 28738

Csapszegalátét MSZ 2234

Termékosztály: A

Termékosztály: C

Anyag: acél (St)
HV=160-250
Megnevezés:
Alátét ISO 8738-10-160 HV



Anyag: Fe 235
Megnevezés:
Csapszegalátét MSZ 2234-C12

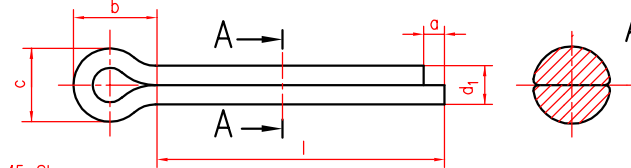
| | | | | | | | | | | | | | | | | | | |
|------------|--------------------|-----|-----|----|-----|----|----|----|----|----|----|----|----|----|----|----|----|----|
| A terméko. | d névl. | 5 | 6 | 8 | 10 | 12 | 14 | 16 | 18 | 20 | 22 | 24 | 27 | 30 | 36 | 40 | 45 | 50 |
| | d ₁ H11 | 5 | 6 | 8 | 10 | 12 | 14 | 16 | 18 | 20 | 22 | 24 | 27 | 30 | 36 | 40 | 45 | 50 |
| | d ₂ | 10 | 12 | 15 | 18 | 20 | 22 | 24 | 28 | 30 | 34 | 37 | 39 | 44 | 50 | 56 | 60 | 68 |
| C terméko. | h | 1 | 1,6 | | 2,5 | 3 | 3 | 3 | 4 | 4 | 4 | 4 | 5 | 5 | 6 | 6 | 6 | 8 |
| | d névl. | 5 | 6 | 8 | 10 | 12 | 14 | 16 | 18 | 20 | 22 | 24 | 27 | 30 | 36 | 40 | 45 | 50 |
| | d ₁ | 5,5 | 7 | 9 | 11 | 13 | 15 | 17 | 19 | 21 | 23 | 25 | | 31 | 37 | 41 | 46 | 51 |
| | d ₂ | 10 | 12 | 16 | 18 | 20 | 22 | 26 | 28 | 32 | 34 | 37 | 40 | 44 | 52 | 56 | 60 | 68 |
| | h | 0,8 | 1,5 | 2 | 2,5 | 3 | 3 | 3 | 4 | 4 | 4 | 4 | 5 | 5 | 6 | 6 | 6 | 8 |

Sasszegek

MSZ EN ISO 1234

Anyag: acél
Cu
Al

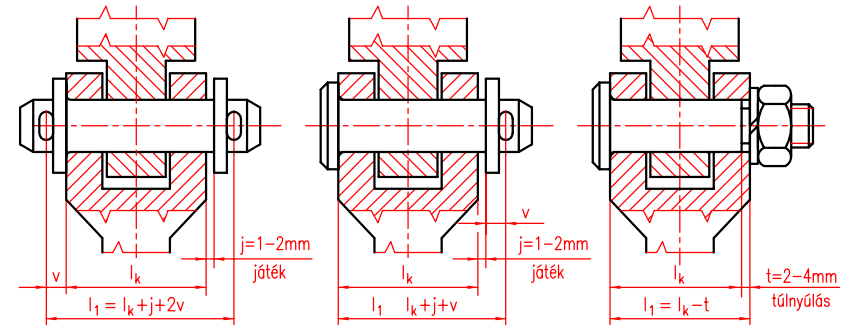
Megnevezés:
Sasszeg ISO 1234-3,2x45-St



| | | | | | | | | | | | |
|------------------|------|------|------|------|-----|-----|-----|-----|------|-----|-----|
| Névleges Ø, d | 1 | 1,2 | 1,6 | 2 | 2,5 | 3,2 | 4 | 5 | 6,3 | 8 | |
| d ₁ | 0,85 | 0,95 | 1,35 | 1,75 | 2,2 | 2,8 | 3,6 | 4,5 | 5,8 | 7,4 | |
| a | 1,6 | 2,5 | 2,5 | 2,5 | 2,5 | 3,2 | 4 | 4 | 4 | 4 | |
| b | 3 | 3 | 3,2 | 4 | 5 | 6,4 | 8 | 10 | 12,6 | 16 | |
| c | 1,7 | 1,9 | 2,6 | 3,4 | 4,3 | 5,6 | 6 | 8,6 | 11,2 | 14 | |
| l | -tól | 6 | 8 | 8 | 10 | 12 | 18 | 20 | 20 | 28 | 36 |
| l | -ig | 20 | 25 | 32 | 40 | 50 | 63 | 80 | 100 | 125 | 160 |
| Túllyúlás, v min | 4 | 5 | 5 | 6 | 6 | 8 | 8 | 10 | 12 | 14 | |

Hosszak: l = 6, 8, 10, 12, 14, 16, 18, 20, 25, 28, 32, 36, 40, 45, 50, 56, 63, 71, 80, 90...mm

Beépítési példák:



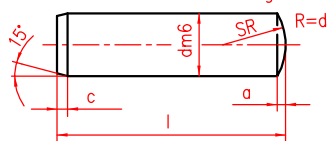
lk-közrefogás mérete

Táblázatokban a méretek mm-ben

Hengeres szegek

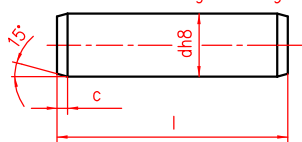
MSZ EN 22338

A alak: illesztőszeg



| | | | | | | | | | | |
|---|------|-----|-----|------|-----|-----|-----|-----|-----|------|
| d | ..2 | 3 | 4 | 5 | 6 | 8 | 10 | 12 | 16 | 20.. |
| a | 0,25 | 0,4 | 0,5 | 0,63 | 0,8 | 1 | 1,2 | 1,6 | 2 | 2,5 |
| c | 0,35 | 0,5 | 0,6 | 0,8 | 1,2 | 1,6 | 2 | 2,5 | 3 | 3,5 |
| l | -tól | 6 | 8 | 8 | 10 | 12 | 14 | 18 | 22 | 26 |
| | -ig | 20 | 30 | 40 | 50 | 60 | 80 | 95 | 140 | 200 |

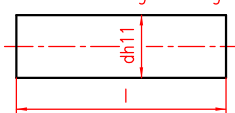
B alak: Rögzítőszeg



Hosszak: l= 6, 8, 10, 12, 14, 16, 18, 20, 24, 26, 28, 30, 32, 35, 40, 45...100, 120, 140, 160, 180, 200 mm

Anyag: automataacél (St)
HV = 125...245

C alak: Szegecszeg

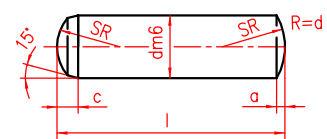


Megnevezés:
d=8mm átmérőjű, m6-os tűrésű, l=30 mm
hosszúságú illesztőszeg
Hengeres szeg ISO 2338-A-8x30-St

Hengeres szegek

MSZ EN ISO 8734

A alak: átedzve



| | | | | | | | | | | |
|---|------|-----|-----|------|-----|-----|-----|-----|-----|-----|
| d | 2 | 3 | 4 | 5 | 6 | 8 | 10 | 12 | 16 | 20 |
| a | 0,25 | 0,4 | 0,5 | 0,63 | 0,8 | 1 | 1,2 | 1,6 | 2 | 2,5 |
| c | 0,8 | 1,2 | 1,4 | 1,7 | 2,1 | 2,6 | 3 | 3,8 | 4,6 | 6 |
| l | -tól | 5 | 8 | 10 | 12 | 14 | 18 | 22 | 24 | 40 |
| | -ig | 20 | 30 | 40 | 50 | 60 | 80 | 100 | 100 | 100 |

Hosszak: l= 6, 8, 10, 12, 14, 16, 18, 20, 24, 26, 28, 30, 32, 35, 40, 45...100 mm

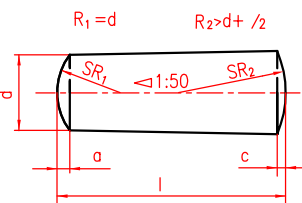
Anyagok: A alak 100Cr4, HV =550...650
B alak 10Mn2 (vagy hasonló) HV =600...700

Megnevezés: d=8mm átmérőjű, átedzve, l=30 mm
hosszúságú illesztőszeg,
Hengeres szeg ISO 8734-A-8x30-St

Kúpos szegek

MSZ EN 22339

A típus: köszörülve
B típus: esztergálva



| | | | | | | | | | | |
|---|------|-----|-----|------|-----|-----|-----|-----|-----|-----|
| d | 2 | 3 | 4 | 5 | 6 | 8 | 10 | 12 | 16 | 20 |
| a | 0,25 | 0,4 | 0,5 | 0,63 | 0,8 | 1 | 1,2 | 1,6 | 2 | 2,5 |
| c | 0,35 | 0,5 | 0,6 | 0,8 | 1,2 | 1,6 | 2 | 2,5 | 3 | 3,5 |
| l | -tól | 10 | 12 | 14 | 18 | 22 | 22 | 26 | 32 | 40 |
| | -ig | 20 | 30 | 40 | 50 | 60 | 80 | 95 | 140 | 200 |

Hosszak: l= 6, 8, 10, 12, 14, 16, 18, 20, 24, 26, 28, 30, 32, 35, 40, 45...100, 120, 140, 160, 180, 200 mm

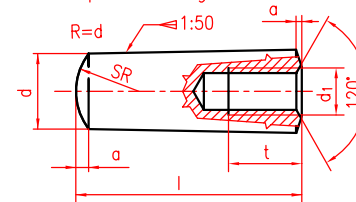
Anyag: automataacél HV = 125...245
Magnevezés: d=8mm átmérőjű, köszörülve, l=30 mm
Kúpos szeg ISO 2339-A-8x30-St

Táblázatokban a méretek mm-ben

Belsőmenetes kúpos szegek

MSZ EN 28736

A típus: köszörülve
B típus: esztergálva



| | | | | | | | | |
|----------------|------|----|-----|-----|-----|-----|-----|-----|
| d | 6 | 8 | 10 | 12 | 16 | 20 | 25 | 30 |
| d ₁ | M4 | M5 | M6 | M8 | M10 | M12 | M16 | M20 |
| t | 6 | 8 | 10 | 12 | 16 | 18 | 24 | 30 |
| a | 0,8 | 1 | 1,2 | 1,6 | 2 | 2,5 | | 4 |
| l | -tól | 16 | 18 | 22 | 26 | 32 | 40 | 50 |
| | -ig | 60 | 80 | 100 | 120 | 160 | 200 | 200 |

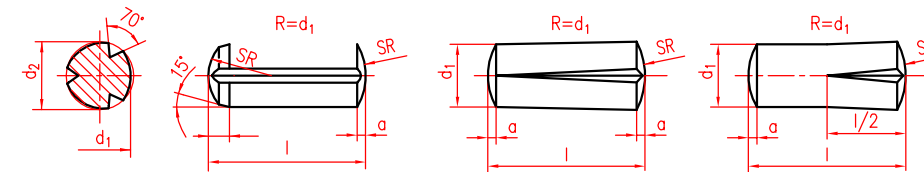
Hosszak: l= 16, 18, 20, 22, 24, 26, 28, 30, 32, 35, 40, 45...100, 120, 140, 160, 180, 200 mm

Magnevezés: Kúpos szeg ISO 8736-A-8x30-St

Anyaga: automataacél HV = 125...245

Hasított szegek

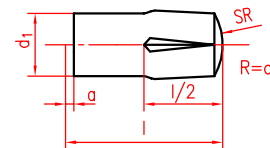
MSZ EN ISO 8740, 8741, 8742, 8744, 8745



Hasított rögzítőszeg
MSZ EN ISO 8740

Hengeres hasított szeg
kúpos hasítással
MSZ EN ISO 8744

Hasított illesztőszeg
MSZ EN ISO 8745



Hasított csapszeg
MSZ EN 28741

| | | | | | | | | | | |
|----------------|------|-----|-----|-----|-----|-----|-----|-----|-----|------|
| d ₁ | ..2 | 3 | 4 | 5 | 6 | 8 | 10 | 12 | 16 | 20.. |
| a | 0,2 | 0,4 | 0,5 | 0,6 | 0,8 | 1 | 1,2 | 1,6 | 2 | 2,5 |
| c | 0,8 | 1,2 | 1,4 | 1,7 | 2,1 | 2,6 | 3 | 3,8 | 4,6 | 6 |
| l | -tól | 8 | 10 | 10 | 14 | 14 | 14 | 18 | 22 | 26 |
| | -ig | 30 | 40 | 60 | 60 | 100 | 100 | 100 | 100 | 100 |

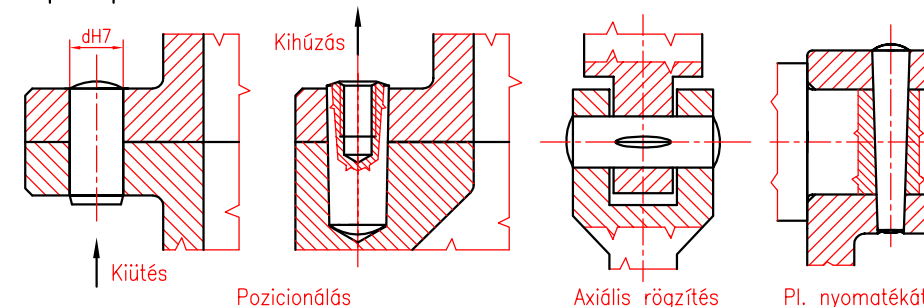
Hosszak: l= 8, 10, 12, 14, 16, 18, 20, 24, 26, 28, 30, 32, 35, 40, 45...100 mm

Anyaga: automataacél
HV = 125...245

Magnevezés:
d=8mm átmérőjű, l=45 mm hosszúságú hasított
illesztőszeg; Hasított szeg ISO 8744-8x45-St

A szegeknek készített furatok tűrése: d≤3mm: H9, d>3mm: H11

Beépítési példák:



Táblázatokban a méretek mm-ben